

SL-850RfII **EJTB**
PREMIUM
Rougher

SL-850RfII

本社 / 〒140-0011 東京都品川区東大井一丁目9番37号 TEL: 03(3458)1111 (大代表) FAX: 03(3458)1151



SL-850RfII
PREMIUM **EJTB**
Rougher



<http://www.kato-works.co.jp>

●本機は、新規開発車両証明制度による適合証明書「基本通行条件 重量：D」の交付を受けていますが、実際の通行条件は、運行経路ごとの道路管理者の算定結果によって付与されます。

●SL-850RfIIはラフター愛称でクレーン型式名はKR-80H-Fです。●本車両は最低速度(50km/h)の定めのある「高速自動車国道」を走行することはできません。●道路の運行には、大型特殊自動車免許が必要です。●本カタログの写真ならびに装備は、改良などによりお届けいたします製品と異なる場合があります。また、仕様は予告なく変更することがありますのであらかじめご了承ください。●ボディカラーおよび内装色は撮影や印刷インクの関係で実際の色と異なって見えることがあります。●本機の使用にあたっての注意事項は、取扱説明書の内容をよく読んで正しくお使いください。●Bluetooth®はBluetooth SIG, Inc.の登録商標です。●本カタログで使用される「KATO」、「ラフター」、当社商品名、サービス名は、株式会社加藤製作所の商標、または登録商標です。

●お問合せ：

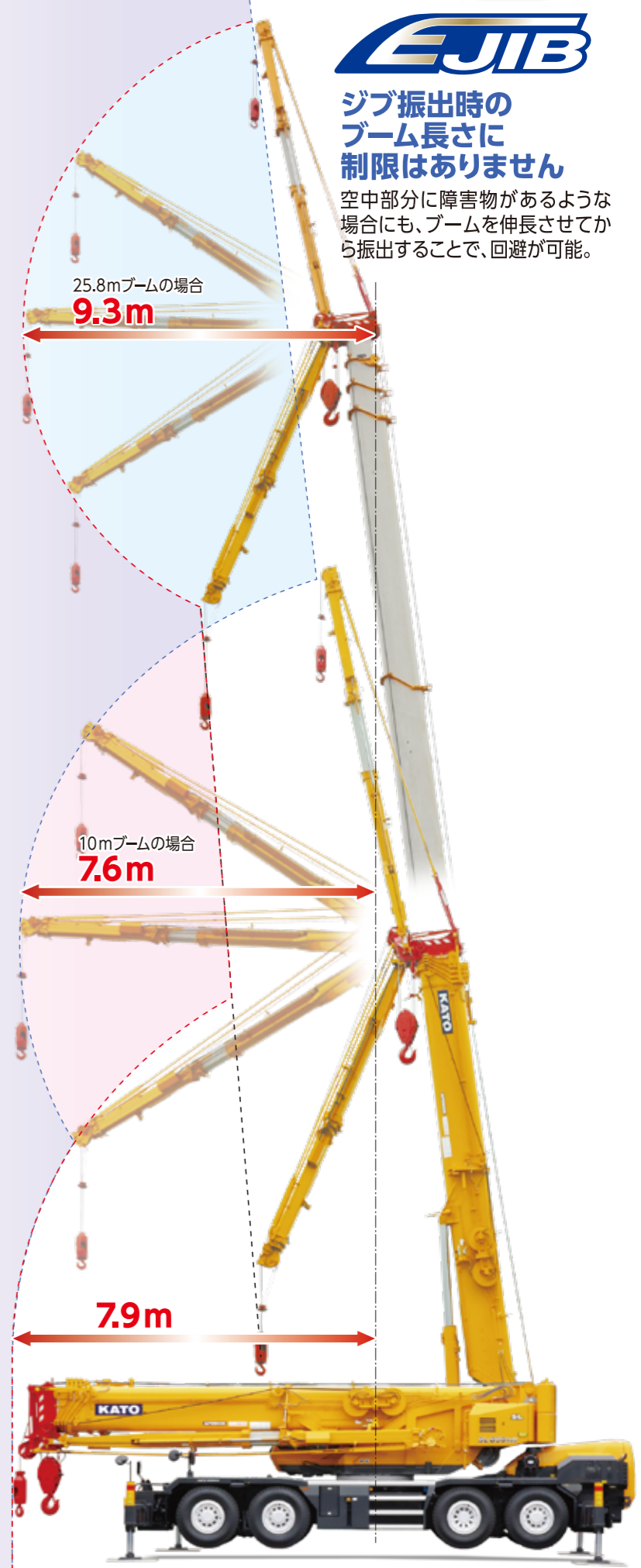
KATO 株式会社 加藤製作所

C05011
3.2020-5000(FB)1

KATO



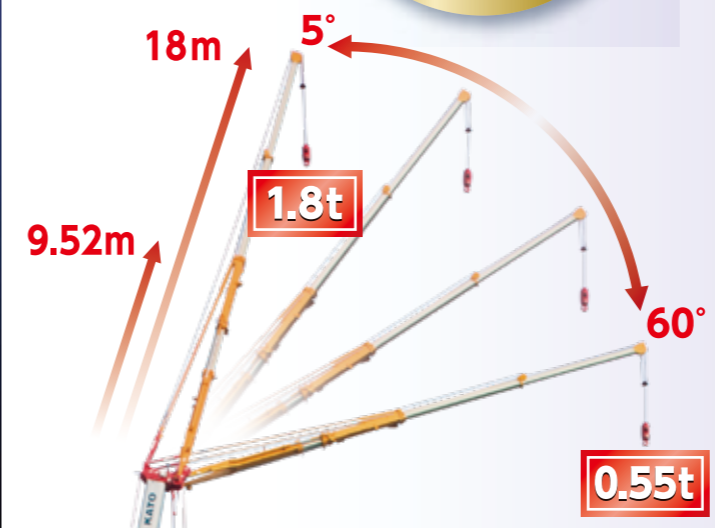
ジブ振出時の
ブーム長さに
制限はありません
空中部分に障害物があるような
場合にも、ブームを伸長させてから
振出することで、回避が可能。



64m
最大地上揚程

- ジブ吊上げ能力
- | | |
|---------|-------------|
| 最大吊上げ能力 | 4.2t × 72° |
| ジブ長さ | 9.52m~18.0m |
| 最大地上揚程 | 64m |
| 最大作業半径 | 55m |
| ジブオフセット | 5°~60° |

ジブ最伸長さ **18m**



技術名称：EJIB搭載クレーン
NETIS登録番号：KT-130078-VE

●NETISとは
民間企業などにより開発された新技術を公共工事において積極的に活用していくために、国土交通省が、新技術に関わる情報の共有及び提供を目的として整備した、新技術情報提供システム (New Technology Information System : NETIS) のことです。

SUPERBOOM

6段高剛性
スーパーブーム
ブーム最長45m!

45m

- ブーム吊上げ能力
- | | |
|----------------|-------------------------|
| 最大吊上げ能力 | 80t × 2.2m (前方左右各15°範囲) |
| ブーム長さ | 10m~45m |
| 最大地上揚程 | 46m |
| ブーム起伏角度 | 0°~84° |
| 最伸長ブーム時最大定格総荷重 | 8.2t |

1.8t
× **41m**

カウンタウエイト
装着により
圧倒的な安定性能!
(前方領域最大作業半径時)

5.6t

NEW
ラインプル性能が5.6tに向上!

- 多数ストランド難自転性新型ワイヤロープ採用により
ルースターシブ作業時のラインプルが向上しました。
フックの回転が少なく、耐疲労性も高いロープです。

※最伸長ブーム時のルースタ最大性能は、従来通り5.0tです。
長さ38m以下の中間ブームで5.6tになります。(通常伸縮時)
※補巻のみ採用。

■旋回後端半径
カウンタウエイト無し
3.55m
カウンタウエイト付き
3.90m



SL-850RfIIはラフターの愛称で、クレーン型式名はKR-80HFです。

5tカウンタウエイト

自力着脱可能で、輸送効率に優れたカウンタウエイト

■ 油圧シリンダによる着脱装置と自動ロック装置により、簡単・迅速に着脱可能



■ 2分割構造なのでクレーン付きトラックで積載運搬可能



80tラフターの剛性を確保できる 最小限の車幅を追求

車幅
2.85m

上部旋回体の後端を可能な限り狭め、上角部を面取して傾斜地、狭所通行に配慮。

上部旋回体
後端幅
2.45m

アウトリガ最大張出幅 7.6m

■ 一般的な8m幅仮設構台への設置で、実績のある張出幅です。

電子水準器搭載により機体水平設置が容易。

傾斜地での設置に対応！アウトリガ張り出し時のタイヤ浮き量285mm。

機体
水平補助
機能



← 最小張出幅 2.55m →
 ← 中間張出幅 4.30m →
 ← 中間張出幅 5.40m →
 ← 中間張出幅 6.50m →
 ← 中間張出幅 7.20m →
 ← 最大張出幅 7.60m →

ロックピン&フルパワー！ HYBRID ZOOM

ロックピンのフレキシブルな固定位置設定で、よりパワフルな作業性を実現！



ブーム伸縮操作ガイダンス機能



軽荷重時は特殊伸縮でフレキシブルに対応！

2、3段最縮小+4~6段フルパワーで、迅速柔軟に作業可能

NEW

フックガード (オプション)

■ フック格納時にキャブステーにフックが当たらないように、パイプ構造のフックガードを設定。



NEW

ジブ連結ピン用LEDランプを設定

■ 夜間のジブ格納作業におけるジブ連結ピン挿入の視認性を向上。



NEW

アウトリガ操作用ラジコンを装備 (オプション)

- 各アウトリガを直視しながら操作できます。
- 機体の操作パネルと同様の操作が可能。
- 自動水平補助機能ボタンも設定されています。
- キャリヤ左右の側面に各1個、エンジンストップ非常スイッチが付属。(クレーン作業時のみ機能)
- 送信機はポケットに入るサイズです。



平成26年ディーゼル特殊自動車排出ガス規制適合 4次排出ガス規制適合エンジンを搭載

DPF&尿素SCR排出ガス後処理装置の採用により、環境に優しいラフターです。

- 最高出力: 275kW / 1,800min⁻¹
- 最大トルク: 1,510N・m / 1,300min⁻¹

【特定特殊自動車排出ガスの規制等に関する法律】適合

【国土交通省指定低騒音型】適合

ディーゼル特殊自動車排出ガス規制適合 (平成26年規制)



最先端の走行安全機能を搭載!



クリアランスソナーシステム搭載

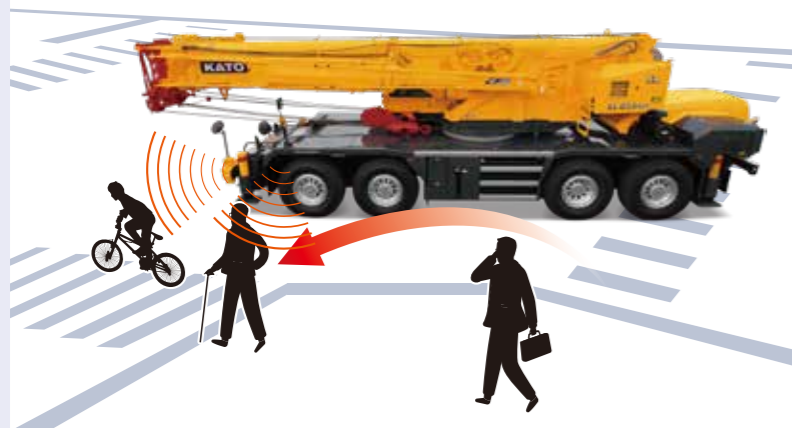
KATO CLEARANCE SONAR SYSTEM

低速時に障害物との距離を超音波センサーにより感知し、表示・警告します。

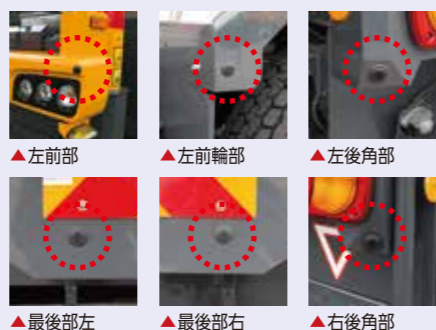
警報音キャンセルスイッチ



▲インジケータ



- 6箇所のセンサーが人や障害物を感知して、ランプと警報音で告知。巻込や追突事故の危険を回避します。



※図は超音波センサー照射のイメージであり実際の感知範囲を示すものではありません。
※KATO CLEARANCE SONAR SYSTEM は、運転者の安全な走行を補助するものですが、感知性能に限界があります。運転者は常に自らの責任で周囲の状況を把握し、安全運転を心がけてください。

NEW

タイヤ空気圧モニタリングシステム (オプション)



▲タイヤ異常警告表示

▲タイヤ空気圧、タイヤ内温度表示

安全
省エネ
機能

- タイヤホイール全輪に各々センサーを配置。無線送信により、インフォメーションディスプレイにタイヤ空気圧とタイヤ内温度を表示し、異常時警告表示します。



周囲360度の安全を見守る

KATO SAFETY VIEW SYSTEM

360°
VIEW

サラウンドビュー

6つの魚眼カメラから、車両周囲360度を映し出すシステムです。車両周囲の安全確認と、安全な駐停車を補助するために実力を発揮します。



- 周囲360度が、クリアにまる見え! 判りやすいパードビュー視点とリアルタイムの映像が、車両と周囲を見守ります。

※図はサラウンドビューの視界イメージであり実際の視界を示すものではありません。



人検知アシスト

3つのカメラから、確認しにくい箇所の人を検知するシステムです。人を検知すると、警告音の発報と警告表示により、聴覚、視覚的に警告します。



※3か所同時には人を検知できません。どのカメラで人検知を行うかは、オペレーターが選択できます。
※KATO SAFETY VIEW SYSTEM は、運転者の安全な走行を補助するものですが、視界、検知性能に限界があります。運転者は常に自らの責任で周囲の状況を把握し、安全運転を心がけてください。

大型キャビンが生み出す広く開放感のある走行視界



▼液晶クラスターメーター



(走行モード)



(クレーン操作モード)

※写真は、機能説明のために各ランプを点灯したものです。実際の走行作業状態を示すものではありません。

●エントリーキーシステム

●エンジンストップ非常スイッチ



(クレーン作業時のみ機能)

◆セキュリティ強化

●キーホルダー型ICタグにより、エンジンの始動を管理。

大型タッチパネルを標準装備



最新12.1インチモニター

◆従来機比3倍以上

●12.1インチ大型タッチモニタを縦置きに配置することにより、サラウンドビューモニタ等の画像を大画面で確認可能になりました。

従来モニター

◀12.1インチ大型タッチモニタ (5画面表示可能)



▲サラウンド画像+車両後方画像等複数の画像を表示することが可能



▲大きく解りやすいアイコンを使用。操作説明や設定説明の動画は、スマートフォン等でもご覧いただけます。



▲サーチライト用リモコン



▲大型ルーフワイパー

快適機能が進化したキャビン

エアコン吹き出し口は前方左右2カ所の配置を採用



さらに前方足元にも吹き出し口をもうけ、オペレーターの快適を追求したレイアウトです。

任意位置固定式のサンシェードを採用



完全遮光タイプ生地採用。作業時の視界・採光を調整しやすくなりました。

ボタン式シフトセレクターを採用！
足元の空間がさらに拡大



従来のシフトレバーからボタン式シフト操作に変更。足元のスペースを確保し、キャビン内の居住性がさらに向上しました。(従来機比:約5cmの省スペース化)



足下空間を拡大し、休憩時の居住性が格段に向上。エンジンを止めてもキャビン内を暖房できる燃焼式エアヒータ(オプション)を設定。



▲ワイドでクリアな天井視界



▲ルームランプ



▲大型ランチテーブル(オプション)



▲新規ファブリック採用サスペンション付シート

RfIIシリーズが選んだ充実機能

タッチパネル式 COR インフォメーションディスプレイ

省エネ
機能

燃料消費状況などを画面に表示。
燃費や作業時間をチェックすることで、省エネ効果も大幅UP!



ECOスイッチ搭載

- クレーン操作時の最大回転数を燃費・騒音の少ない最適な作業回転数に調整できます。

電子水準器機能

機体
水平補助
機能

CORタッチパネルの操作で、機体の水平出し作業を補助。
機体水平補助機能により機体の水平設置作業が容易化。



水平補助機能を搭載

- 機体水平作動スイッチを操作している間のみ水平出しが完了したら自動で停止します。

ACSコンピュロード

安全
機能

タッチパネル式カラーディスプレイで
多彩な機能



▲ 通常画面 ▲ シンプル画面

- フック移動距離が表示され多彩なコンディションに対応できます。
- 領域制限が進化!
2面の領域制限が設定可能で、安全性が更に向上。
- 負荷率制限機能!
負荷率を80~100%の範囲で設定し、自動停止させることができます。
- シンプル画面を新たに設定。

NEW カメラクリーナ

安全
機能



- サ라운드ビューカメラとブーム左方確認カメラ、ブーム右方確認カメラ、ウインチカメラのレンズ表面に付着した水滴の除去が可能です。

※粘着性のある液体、乾いた汚れ等は、除去できない場合があります。
※ブーム前方カメラおよび人検知アシストカメラには取り付けられません。

NEW デジタルタコグラフ



- 運行データは再利用が可能なデジタルデータとしてメモリーカードに自動的に記録されるため、記録データの保存・管理が容易になります。

K-COR



- クレーン作業に係る動きをSDカードに1秒毎に連続記録。
- 記録解析により、不具合時等の対応迅速化。

※KIC-S(オプション)選択時は、装着できません。

充実した標準装備品

- ▲ Bluetooth付 AM/FMラジオ
- ▲ 右後方 人検知アシストカメラ
- ▲ LED作業灯
- ▲ ACS外部表示装置 (LEDタイプ)
- ▲ LEDアクセサリライト
- ▲ リモコン式サーチライト
- ▲ ブーム前方確認カメラ
- ▲ ブーム右方確認カメラ
- サラウンドビューカメラ (右後方)
- 尿素水タンク
- 高強度材質 アルミ製敷板
- LEDサイドマーカーランプ (アンダーライト付)
- 前方ステップ
- 物入れ
- サラウンドビューカメラ (右前方)
- サラウンドビューカメラ (前方)
- ▲ 車輪止め
- ▲ アクセサリソケット
- クリアランスソナー
- アルミ製フェンダー
- ACS外部音声警報装置
- サラウンドビューカメラ (後方)
- ハイマウントストップランプ
- ▲ ウインチ確認カメラ
- ▲ 左後方 人検知アシストカメラ
- 路肩灯
- サラウンドビューカメラ (左後方)
- 後方ステップ
- クリアランスソナー
- サラウンドビューカメラ (左前方)
- 補助方向指示器
- ▲ LED作業灯
- ▲ LEDコンビネーションランプ
- ▲ 左前方 人検知アシストカメラ